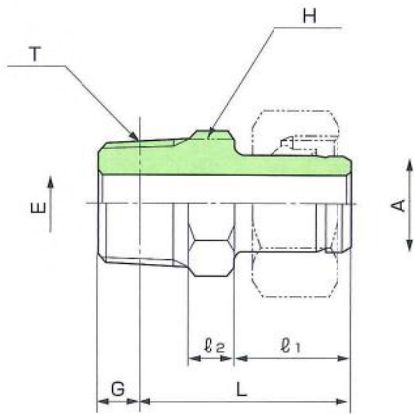


ハーフニップル

EN



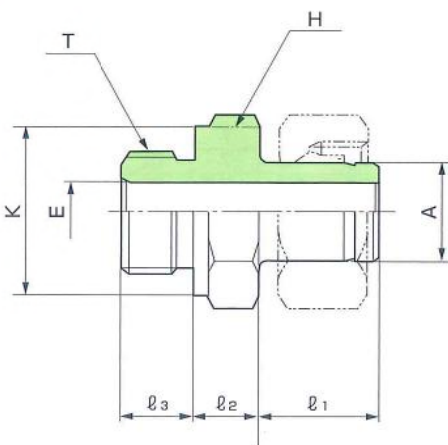
継手の呼び	適用管外径A		(PT) T	E	基準径の 位置 G	六角対辺 H	l ₁	l ₂	(約) L
	呼び径	外径							
EN - 6×1/8	6	6	1/8	3	3.97	12	20	6	32
EN - 8×1/4	8	8	1/4	5	6.01	14	20	7	35
EN - 10×1/4	10	10	1/4	6	6.01	14	21	7	36
EN - 10×3/8	10	10	3/8	6	6.35	19	21	7	36.5
EN - 12×1/4	12	12	1/4	7	6.01	14	22	7	37
EN - 12×3/8	12	12	3/8	8	6.35	19	22	7	37.5
EN - 15×3/8	15	15	3/8	8	6.35	19	24	8	40.5
EN - 15×1/2	15	15	1/2	10	8.16	22	24	8	43
EN - 16×1/2	16	16	1/2	11	8.16	22	24	8	43
EN - 18×1/2	18	18	1/2	12	8.16	22	24	8	43
EN - 20×3/4	20	20	3/4	14	9.53	27	25	10	46.5
EN - 22×3/4	22	22	3/4	14	9.53	27	26	10	47.5
EN - 25×3/4	25	25	3/4	16	9.53	27	28	10	49.5
EN - 25×1	25	25	1	17	10.39	36	28	11	52.5
EN - 28×1	28	28	1	18	10.39	36	28	11	52.5
EN - 30×1	30	30	1	20	10.39	36	29	11	53.5
EN - 30×1 1/4	30	30	1 1/4	20	12.70	46	29	12	55
EN - 32×1 1/4	32	32	1 1/4	22	12.70	46	30	12	56
EN - 38×1 1/2	38	38	1 1/2	26	12.70	50	36	14	64.5
EN - 40×1 1/2	40	40	1 1/2	28	12.70	50	36	14	64
EN - 50×2	50	50	2	34	15.88	65	37	20	72
EN - 1/8×1/4	1/8	10.5	1/4	6	6.01	14	21	7	36
EN - 1/4×3/8	1/4	13.8	3/8	9	6.35	19	22	8	38.5
EN - 3/8×1/2	3/8	17.3	1/2	11	8.16	22	24	8	43
EN - 1/2×3/4	1/2	21.7	3/4	14	9.53	27	26	10	47.5
EN - 3/4×1	3/4	27.2	1	18	10.39	36	28	11	52.5
EN - 1×1 1/4	1	34.0	1 1/4	23	12.70	46	33	12	59
EN - 1 1/4×1 1/2	1 1/4	42.7	1 1/2	29	12.70	50	36	17	67
EN - 1 1/2×2	1 1/2	48.6	2	33	15.88	65	37	20	72

※Average Values

※上記諸元は品質の向上により若干変わることがあります。

ハーフニップル (PF)

EN₂



継手の呼び	適用管外径A		(PF) T	E	六角対辺 H	K	l ₁	l ₂	l ₃
	呼び径	外径							
EN ₂ - 6×1/8	6	6	1/8	3	14	14	20	8	8
EN ₂ - 8×1/4	8	8	1/4	5	19	19	20	9	12
EN ₂ - 10×1/4	10	10	1/4	6	19	19	21	9	12
EN ₂ - 10×3/8	10	10	3/8	6	22	22	21	10	12
EN ₂ - 12×1/4	12	12	1/4	7	19	19	22	9	12
EN ₂ - 12×3/8	12	12	3/8	8	22	22	22	10	12
EN ₂ - 15×3/8	15	15	3/8	8	22	22	24	10	12
EN ₂ - 15×1/2	15	15	1/2	10	27	27	24	13	14
EN ₂ - 16×1/2	16	16	1/2	11	27	27	24	13	14
EN ₂ - 18×1/2	18	18	1/2	12	27	27	24	13	14
EN ₂ - 20×3/4	20	20	3/4	14	36	36	25	16	16
EN ₂ - 22×3/4	22	22	3/4	14	36	36	26	16	16
EN ₂ - 25×3/4	25	25	3/4	16	36	36	28	16	16
EN ₂ - 25×1	25	25	1	17	41	41	28	18	18
EN ₂ - 28×1	28	28	1	18	41	41	28	18	18
EN ₂ - 30×1	30	30	1	20	41	41	29	21	18
EN ₂ - 30×1 1/4	30	30	1 1/4	20	50	50	29	21	20
EN ₂ - 32×1 1/4	32	32	1 1/4	22	50	50	30	21	20
EN ₂ - 38×1 1/2	38	38	1 1/2	26	55	55	36	21	21
EN ₂ - 40×1 1/2	40	40	1 1/2	28	55	55	36	21	21
EN ₂ - 50×2	50	50	2	34	75	75	37	28	24
EN ₂ - 1/8×1/4	1/8	10.5	1/4	6	19	19	21	9	12
EN ₂ - 1/4×3/8	1/4	13.8	3/8	9	22	22	22	10	12
EN ₂ - 3/8×1/2	3/8	17.3	1/2	11	27	27	24	13	14
EN ₂ - 1/2×3/4	1/2	21.7	3/4	14	36	36	26	16	16
EN ₂ - 3/4×1	3/4	27.2	1	18	41	41	28	18	18
EN ₂ - 1×1 1/4	1	34.0	1 1/4	23	50	50	33	21	20
EN ₂ - 1 1/4×1 1/2	1 1/4	42.7	1 1/2	29	55	55	36	23	21
EN ₂ - 1 1/2×2	1 1/2	48.6	2	33	75	75	37	28	24

※Average Values

※上記諸元は品質の向上により若干変わることがあります。