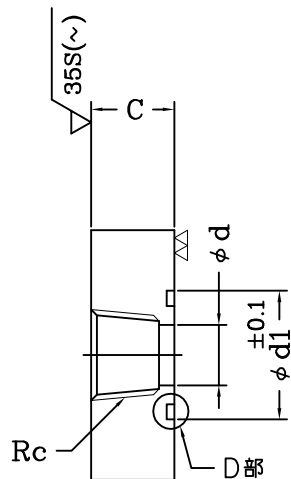
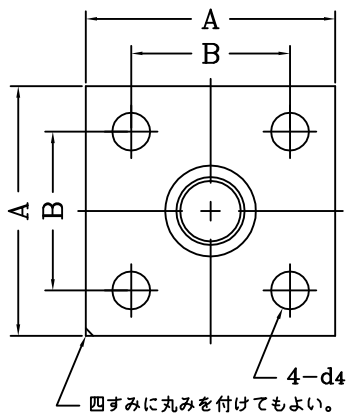
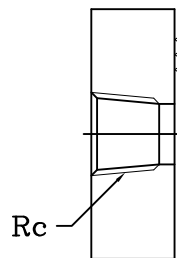


径の呼び	A		B		C		d	d1	d2	e	d3	d4	f	r	参考		
															ボルト JIS B 1180	リング JIS B 2401	
15A	63	±1.0	40	±0.2	22	0	16.0	30	22.2	+0.2 0	11	32	11	3.5	5	M10	G25
20A	68		45		22	-1.0	20.0	35	27.7		12	38	11	4.0	5	M10	G30
25A	80	±1.2	53	±0.4	28	0	25.0	40	34.5	+0.3 0	14	45	13	4.0	5	M12	G35
32A	90		63		28	-1.5	31.5	45	43.2		16	56	13	6.0	5	M12	G40
40A	100	±1.5	70	±0.4	36	0	37.5	55	49.1	+0.4 0	18	63	18	7.0	5	M16	G50
50A	112		80		36		-2.0	47.5	65		61.1	20	75	18	7.0	5	M16
65A	140	±2.0	100	±0.4	45	0	60.0	80	77.1	+0.4 0	22	95	22	9.5	6	M20	G75
80A	155		112		45		71.0	90	90.0		25	108	24	11.0	6	M22	G85

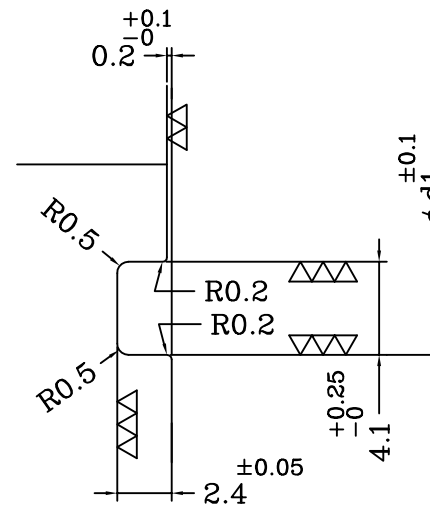
承認	検図	作図	材質	SS400/SUS	図面 名称	管継手製品標準図 角フランジ SHF 21Mp	図番	F44-45-0411
			尺度	-				
			日付	2011.04.22	形式	鋼製管継手	株式会社 梅沢製作所	



SHA



SHB



D 部 詳 細

35S (~ 12.5S 6.3S)

径の呼び (Rc)	A	B	C	d	d1	d4	参 考	
							ボルト JIS B 1180	リング JIS B 2401
15A	63	40	22	16.0	30	11	M10	G25
20A	68	45	22	20.0	35	11	M10	G30
25A	80	53	28	25.0	40	13	M12	G35
32A	90	63	28	31.5	45	13	M12	G40
40A	100	70	36	37.5	55	18	M16	G50
50A	112	80	36	47.5	65	18	M16	G60

承認	検図	作図	材質	SS400	図面 名称	管継手製品標準図 ねじ込み角フランジ SHF	図番	F38-39-0411
			尺度	-				
			日付	2011.04.22	形式	鋼製管継手	株式会社 梅 沢 製 作 所	